

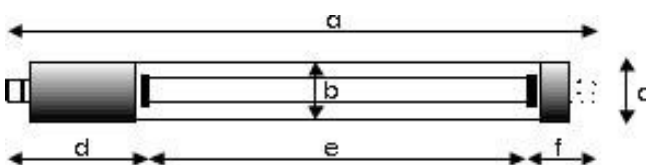
**art: LED Maschinenleuchte M-LED50 23 CDR – 6000**

**Ordercode # 2013-23**

**Bestückung** / fitted with  
**Betriebsgerät** / work equipment  
**Anschlusswerte** / connected load  
**Leistungsaufnahme** / power consumption  
**Leuchtenlichtstrom** / luminous flux  
**Leuchtenlichtausbeute** / luminous efficacy  
**Lichtverteilung** / light distribution  
**Entblendung** / glare-free  
**Abstrahlwinkel** / beam angle  
**Lichtfarbe** / light colour  
**Farbwiedergabe (Ra)** / color rendering  
**Socket** / socket  
**Schutzart** / system of protection  
**Schutzklasse** / class of protection  
**Betriebstemperatur** / operating temperature  
**Lebensdauer** / lifetime  
**Leuchtengehäuse** / luminaire body  
**Gewicht (netto)** / weight (net)  
**Netzanschluss** / main supply  
**Befestigung** / fastening  
**Abmessungen** / dimension  
**Risikogruppe** / risk group (DIN EN 62471)  
**Besonderheiten** / special feature

LED / led  
n/a  
24 V DC  
ca. 48 Watt  
6000 lm  
ca. 125 lm/W  
Direkt / direct  
Mattiertes Rohr / frosted tube  
120°  
5000 K,  
>80 CRI  
n/a  
IP67  
3  
-30° bis +50° C  
50.000 h  
PC  
0,780 Kg  
M12 a-kodiert / M12 a-coded  
Optional  
Siehe unten / see below  
n/a  
erhöhte chemische Resistenz / coating durable resistable

a	b	c	d	e	f
mm	mm	mm	mm	mm	mm
670	50	50	35	610	25



a = Gesamtlänge der Leuchte / length over all  
b = Schutzrohrdurchmesser / diameter tube  
c = max. Gesamtdurchmesser / diameter over all  
d = Blindbereich / no light output  
e = Länge v. Lichtaustritt / light output  
f = Blindbereich / no light out